



TROLEXK

XK D1⁺

SCHNELLANLEITUNG

1. LADUNG

Schließen Sie Ihr **XCD1+** an ein USB-Ladegerät oder ein Mac- oder PC-Gerät an, um den Akku aufzuladen.



Stellen Sie sicher, dass Ihr Gerät vollständig aufgeladen ist. Das Akkusymbol blinkt grün, wenn der Ladevorgang abgeschlossen ist.



2. DOWNLOAD

Laden Sie die **BreatheLITE**-Software auf Ihren PC oder Laptop herunter.



trolex.com/breathelite-download



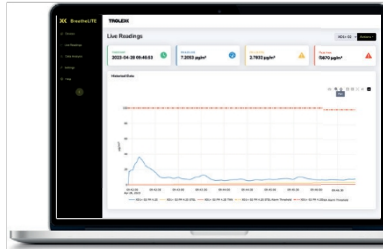
ODER...

Laden Sie **BreatheMOBILE** kostenlos aus den Stores von Apple oder Google Play herunter.



3. ANPASSEN

Legen Sie Ihre eigenen Parameter in **BreatheLITE** fest, wo jedes verbundene **XCD1+** automatisch identifiziert wird.



4. MONTAGE

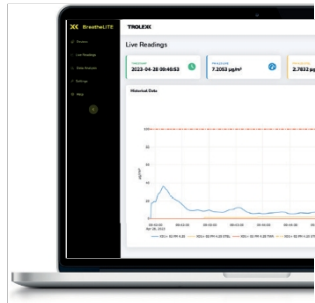
Befestigen Sie Ihr **XCD1+** mit der mitgelieferten Krokodilklemme.



Montageoptionen verfügbar.

5. MESSEN

Sie überwachen nun die Staubkonzentration in Ihrer Umgebung.



STEL (KZW)



TWA (MAK)



**Akustische
Alarmer**



**Vibrations-
alarmer**

6. ALARM

Erfassen Sie Expositionsdaten und erhalten Sie automatische Echtzeitwarnungen, wenn Staubgrenzwerte überschritten werden.

7. ANALYSE

Verbinden Sie **BreatheLITE** über USB, um Gerätedaten zu prüfen, zu analysieren und herunterzuladen.

Oder sehen Sie Daten in Echtzeit mit Ihrer **BreatheMOBILE**-App.

