



1.2021

1/4



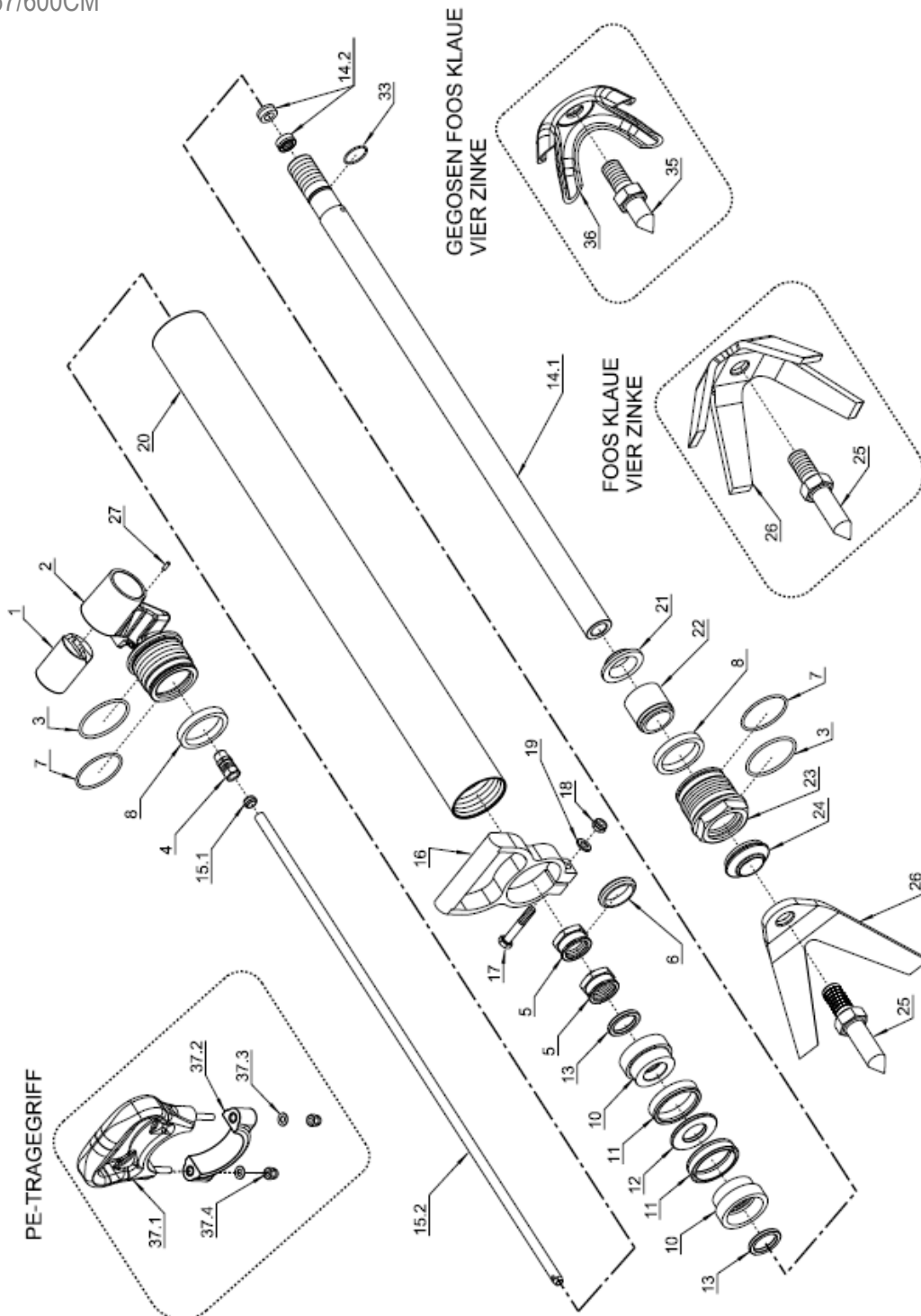
RÜCKZUGSTÜTZE

PN67/1600C, PN67/1300C (RSS132),
PN67/1000C (RSS102), PN67/600C
, PN67/1300CM, PN67/1000CM,
PN67/600CM

Wir behalten uns das Recht vor,
Änderungen vorzunehmen!

RÜCKZUGSTÜTZE

PN67/1600C, PN67/1300C,
 PN67/1000C, PN67/600C
 PN67/1300CM, PN67/1000CM,
 PN67/600CM



Pos.	BESCHREIBUNG	Stk	Teil Nr.
	RÜCKZUGSTÜTZE PN67/1300C		9 338 13
	RÜCKZUGSTÜTZE PN67/1000C		9 338 14
	RÜCKZUGSTÜTZE PN67/600C		9 338 36
	RÜCKZUGSTÜTZE PN67/1300CM		9 338 15
	RÜCKZUGSTÜTZE PN67/1000CM		9 338 16
	RÜCKZUGSTÜTZE PN67/600CM		9 338 37
	RÜCKZUGSTÜTZE PN67/1300C		9 338 13T
	RÜCKZUGSTÜTZE PN67/1000C		9 338 14T
	RÜCKZUGSTÜTZE PN67/600C		9 338 36T
	RÜCKZUGSTÜTZE PN67/1300CM		9 338 15T
	RÜCKZUGSTÜTZE PN67/1000CM		9 338 16T
	RÜCKZUGSTÜTZE PN67/600CM		9 338 37T
	RÜCKZUGSTÜTZE PN67/1600C		9 338 34 T
1	BÜCHSE	1	338 05 002
2	BEFESTIGUNGSBÜGEL	1	338 13 003
3*	O-RING	2	005 36 731
4	ROHRHALTERUNG	1	64-979-340-DM
5	HALTERUNG	2	338 11 007
6*	BREMSRING	1	338 10 005
7*	O-RING	2	001 77 684
8*	ABSORBER	2	338 11 009
10*	DISTANZSTÜCK	2	338 11 018
11*	DICHTUNG PN67	2	338 11 019
12	BEILAGSCHEIBE	1	338 11 013
13	BEILAGSCHEIBE	2	338 11 010
14	KOLBENSTANGE 1600 - KOMPLETT	1	89 338 34 002
14	KOLBENSTANGE 1300 - KOMPLETT	1	9 338 13 004
14	KOLBENSTANGE 1000 - KOMPLETT	1	9 338 14 002
14	KOLBENSTANGE 600 - KOMPLETT	1	9 338 36 002
14.1	KOLBENSTANGE 1600	1	338 34 001
14.1	KOLBENSTANGE 1300	1	338 13 001
14.1	KOLBENSTANGE 1000	1	338 14 001
14.1	KOLBENSTANGE 600	1	338 36 001
14.2*	DICHTUNG	2	64-979-510-DM
15*	NYLON ROHR 1600C - KOMPLETT	1	89 338 34 001
15*	NYLON ROHR 1300C - KOMPLETT	1	89 338 13 001
15*	NYLON ROHR 1000C - KOMPLETT	1	89 338 14 001
15*	NYLON ROHR 600C - KOMPLETT	1	89 36 001
15.1	DICHTUNG KONUS	1	64-977-160-DM
15.2	NYLON ROHR 1600 L= 1782 mm	1	338 34 003
15.2	NYLON ROHR 1300 L= 1465 mm	1	338 13 004
15.2	NYLON ROHR 1000 L= 1182 mm	1	338 14 003
15.2	NYLON ROHR 600 L= 782 mm	1	338 36 003
16	TRAGEGRIF	1	338 02 018
17	SCHRAUBE 5.6	1	021 10 180
18	MUTTER	1	022 01 010
19*	FEDERSCHEIBE	1	023 50 010
20	ZYLINDER 1600C	1	338 34 002
20	ZYLINDER 1300C	1	338 13 002
20	ZYLINDER 1000C	1	338 14 002
20	ZYLINDER 600C	1	338 36 002
20	ZYLINDER 1300CM	1	338 15 002

Pos.	BESCHREIBUNG	Stk	Teil Nr.
20	ZYLINDER 1000CM	1	338 16 002
20	ZYLINDER 600CM	1	338 37 001
21*	KOLBENSTANGE DICHTUNG	1	64-979-171-DM
22*	BÜCHSE	1	338 11 004
23	ABDECKUNG	1	338 11 003
24*	DICHTUNG	1	64-979-240-DM
25	FUSSBOLZEN	1	338 11 022
26	FUSS KLAUE VIER ZINKE	1	338 11 021
26	FUSS KLAUE-T	1	338 11 020
27	FIXIERSTIFT	1	024 51 051
33*	O-RING	1	046 52 158
35	FUSSBOLZEN	1	338 11 006
36	FUSS KLAUE VIER ZINKE (ABGUSS)	1	338 11 012
37	PE-TRAGEGRIFF	1	9 338 02 004
37.1	GRIFF 1	1	338 02 030
37.2	GRIFF 2	1	338 02 031
37.3	MUTTER	2	022 80 003
37.4	BEILAGSCHEIBE	2	023 10 050

T - ZWEI ZINKE FUSS KLAUE

* TEILE ENTHALTEN IN WARTUNGSSET 89 338 13 003

M - STAHLZYLINDER ERFORDERLICH FÜR GEFÄHRLICHE EXPLOSIONSFÄHIGE ATMOSPHERE