



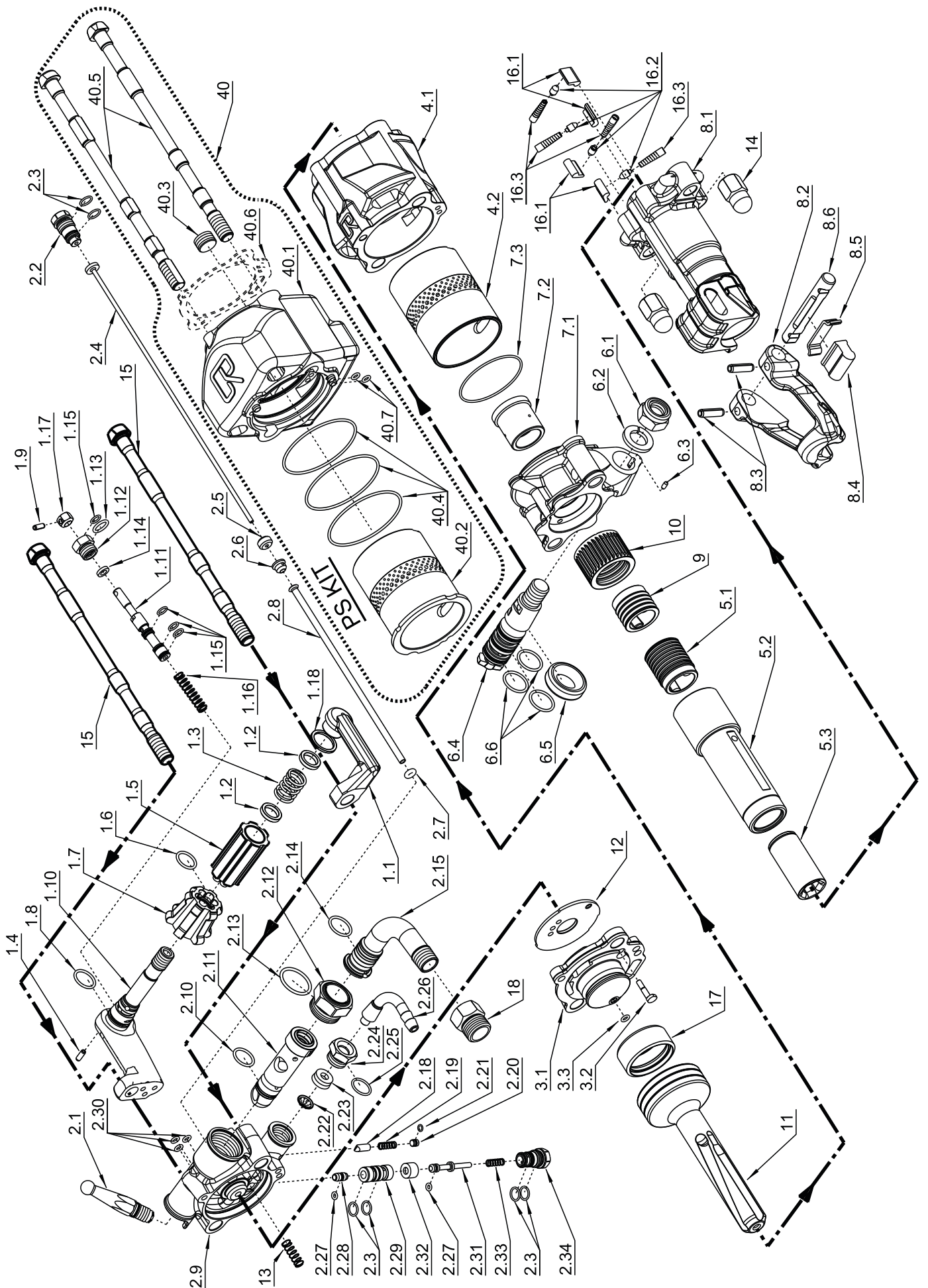
ERSATZTEILLISTE



BOHRHAMMER MFD 90 C LIGHT VERSION

*MULTI FUNKTIONNELLER
HAMMER*

Wir behalten uns das Recht vor Änderungen vorzunehmen!



Pos.	BESCHREIBUNG	Stk	Teile Nr.	MFD 90 C	MFD 90 MAX C	MFD 90 MAX+C
	<i>BOHRHAMMER MFD 90 C LIGHT</i> <i>BOHRHAMMER MFD 90 MAX C LIGHT</i> <i>BOHRHAMMER MFD 90 MAX PLUS C LIGHT</i>		<i>89 307 02L</i> <i>89 307 08L</i> <i>89 307 14L</i>	● - -	- ● -	- - ●
1	REGELHANDGRIFF KOMPL.	1	9 307 02 001	●	●	●
1.1	HANDGRIFFHALTERUNG	1	307 02 002	●	●	●
1.2	SCHEIBE	2	307 02 016	●	●	●
1.3	FEDER	1	004 12 302	●	●	●
1.4	POSITIONIERSTIFT	1	024 51 079	● △	● △	● △
1.5	ANSATZGRIFF	1	307 02 005	●	●	●
1.6*	O-RING	1	004 62 263	● △	● △	● △
1.7	DREHGRIFF	1	307 02 003	● △	● △	● △
1.8*	O-RING	1	004 62 275	● △	● △	● △
1.9	POSITIONIERSTIFT	1	001 34 600	●	●	●
1.10	REGELHANDGRIFF	1	307 02 001	● △	● △	● △
1.11	ENTLÜFTUNGSSTIFT	1	307 02 029	●	●	●
1.12	VERSCHLUSSCHRAUBE	1	307 02 007	●	●	●
1.13*	O-RING	1	004 62 287	●	●	●
1.14*	VIERKANT-RING	1	004 40 577	●	●	●
1.15*	O-RING	4	004 40 929	●	●	●
1.16*	FEDER	1	004 12 296	●	●	●
1.17	ENTLÜFTUNGSSTIFTKNOPF	1	307 02 030	●	●	●
1.18	DISTANZRING	3	307 02 039	●	●	●
2	GRIFFKÖRPER RECHTS KOMPL.	1	89 307 01 001L	●	-	-
2	GRIFFKÖRPER MAX KOMPL.	1	89 307 05 004L	-	●	●
2.1	SCHALTHEBEL	1	307 01 005	●	●	●
2.2	VERSCHRAUBUNG	1	307 01 009	●	●	●
2.3*	O-RING	6	004 30 298	●	●	●
2.4	WASSERSPÜLROHR L=405 mm	1	307 06 015	●	-	-
2.4	WASSERSPÜLROHR L=425 mm	1	307 01 008	-	●	●
2.5*	GUMMI UNTERLEGSCHIEBE	1	307 01 033	●	●	●
2.6*	ZWISCHENTEIL	1	307 01 007	●	●	●
2.7*	O-RING	1	004 62 494	●	●	●
2.8	LUFTSPÜLROHR	1	307 01 006	●	●	●
2.9	GRIFFKÖRPER	1	307 01 001	●	●	●
2.10*	O-RING	1	004 30 602	●	●	●
2.11	ANLAßVENTIL	1	307 01 019	●	●	●
2.12	ÜBERWURFMUTTER	1	307 05 083	●	●	●
2.13*	O-RING	1	004 30 547	●	●	●
2.14*	O - RING	1	004 30 523	●	●	●
2.15	KRÜMMER BSPT 3/4"	1	307 05 082	●	●	●
2.18	SPERRSTIFT	1	307 01 012	●	●	●
2.19	SPIRALFEDER	1	031 06 008	●	●	●
2.20	PFROPFEN	1	307 01 017	●	●	●

Pos.	BESCHREIBUNG	Stk	Teile Nr.	MFD 90 C	MFD 90 MAX C	MFD 90 MAX+C
2.21*	O - RING	1	004 30 808	●	●	●
2.22	SIEB	1	307 01 037	●	●	●
2.23*	GUMMIDICHTUNG	1	046 53 110	●	●	●
2.24	VERSCHRAUBUNG	1	302 00 032	●	●	●
2.25*	O - RING	1	004 30 328	●	●	●
2.26	SCHLAUCHTUELLE	1	307 05 012	●	●	●
2.27*	O - RING	2	004 30 584	●	●	●
2.28	WASSERVENTILSTIFT	1	307 01 013	●	●	●
2.29	BÜCHSE	1	307 01 015	●	●	●
2.30*	O-RING	3	046 52 040	●	●	●
2.31	VENTILSTIFT	1	307 01 014	●	●	●
2.32*	GUMMIDICHTUNG	1	307 01 027	●	●	●
2.33	VENTILSTIFTFEDER	1	307 01 018	●	●	●
2.34	VENTILGEHÄUSE	1	307 01 016	●	●	●
3	STEUERDECKEL KOMPL.	1	89 307 05 001	●	●	—
3	STEUERDECKEL 1,25 KOMPL.	1	89 307 05 016	—	—	●
3.1	STEUERDECKEL 1,25	1	307 05 011	●	●	—
3.1	STEUERDECKEL	1	307 05 044	—	—	●
3.2	FÜHRUNGSSTIFT	1	307 01 041	●	●	●
3.3*	O - RING	1	046 52 040	●	●	●
4	ZYLINDERGEHAUSE KOMPL. 45	1	89 307 01 023	●	—	—
4	ZYLINDERGEHAUSE KOMPL. - SCHALLGEDÄMFT	1	89 307 05 011	—	●	●
4.1	GEHÄUSE 45	1	307 01 088	●	—	—
4.1	GEHÄUSE	1	307 05 010	—	●	●
4.2	ZYLINDERBÜCHSE 45	1	307 01 044	●	—	—
4.2	ZYLINDERBÜCHSE SCHALLGEDÄMFT	1	307 05 029	—	●	●*
5	BOHRHÜLSE 45 KOPL.	1	89 307 01 019	●	—	—
5	BOHRHÜLSE KOPL.	1	89 307 05 003	—	●	●
5.1*	FÜHRUNGSMUTTER	1	307 05 006	●	●	●
5.2	BOHRHÜLSE 45	1	307 01 075	●	—	—
5.2	BOHRHÜLSE	1	307 05 027	—	●	●
5.3	BOHRBÜCHSE	1	307 01 032	●	●	●
6	BEFESTIGUNGSVORRICHTUNG KOMPL.	1	9 307 02 002	●	●	●
6.1	MUTTER	1	022 25 015	●	●	●
6.2	GROßE SCHEIBE	1	023 50 025	●	●	●
6.3	POSITIONIERSTIFT	1	007 93 176	●	●	●
6.4	BOLZEN	1	307 02 015	●	●	●
6.5	SPANN RING	1	307 01 028	●	●	●
6.6*	O - RING	3	006 96 110	●	●	●
7	ZWISCHENTEIL KOMPL.	1	89 307 05 005	●	●	●
7.1	ZWISCHENTEIL	1	307 05 007	●	●	●

Pos.	BESCHREIBUNG	Stk	Teile Nr.	MFD 90 C	MFD 90 MAX C	MFD 90 MAX+C
7.2*	BÜCHSE	1	307 00 009	●	●	●
7.3*	O - RING	1	006 46 313	●	●	●
8	UNTERTEIL KOMPL.	1	89 307 05 012	●	●	●
8.1	UNTERTEIL	1	307 01 074	●	●	●
8.2	BOHRERHALTER	1	307 05 036	●	●	●
8.3*	SPANNSTIFT	2	006 91 793	●	●	●
8.4*	PUFFER	1	302 00 071	●	●	●
8.5	STOSSPLATTE	1	302 00 072	●	●	●
8.6	BOLZEN	1	307 01 030	●	●	●
9*	DREHMUTTER	1	307 00 048	●	●	●
10	SPERRAD	1	307 01 045	●	●	●
11	KOLBEN 45 HWR	1	307 01 078	●	-	-
11	KOLBEN MAX - HWR	1	307 05 039	-	●	-
11	KOLBEN MAX PLUS HWR	1	307 05 049	-	-	●
12	SCHIEBER	1	307 00 014	●	●	-
12	SCHIEBER	1	307 05 045	-	-	●
13	SCHIEBERFEDER	1	031 06 038	●	●	●
14	MUTTER	2	307 01 036	●	●	●
15	SPANNSCHRAUBE 45	2	307 01 147	●	-	-
15	SPANNSCHRAUBE	2	307 00 015	-	●	●
16	SPERRKLINKE KIT KOMPL.	1	89 307 05 010	●	●	●
16.1*	SPERRKLINKE	4	307 01 047	●	●	●
16.2*	SPERRKLINKENSTIFT	4	307 01 043	●	●	●
16.3*	SPERRKLINKENFEDER	4	307 01 073	●	●	●
17	STOSSDAEMPFER	1	307 05 015	●	●	-
18	VERSCHRAUBUNG	1	424 00 199	●	●	●

△ REGELHANDGRIFF AUSTAUSCHBAR NUR MIT DREHGRIFF UND UMGEKEHRT 9 307 02 006

* SATZ VERSCHLEISSTEILE 89 307 02 009

Pos.	BESCHREIBUNG	Stk	Teile Nr.	MFD 90 C	MFD 90 MAX C	MFD 90 MAX+ C
	PS POLYMER SCHALLGEDÄMFT SET (POS. 40) ERSETZT POS.4 UND 5 FÜR DIE VERWENDUNG IN KOHLENMINEN					
40	POLYMER ZYLINDERGEHAUSE KOMPL.	1	89 307 10 009	—	●	●
40.1	GEHÄUSE MIT ROHREN	1	307 10 001	—	●	●
40.2	ZYLINDERBÜCHSE	1	307 10 004	—	●	●
40.3	STIFT	1	005 00 230	—	●	●
40.4	O-RING	3	007 10 283	—	●	●
40.5	SPANNSCHRAUBE	2	307 10 009	—	●	●
40.6	GUMMIDICHTUNG ***	1	307 10 018	—	●	●
40.7	O - RING	2	046 52 040	—	●	●
	TEILE FÜR SECHSECKIGE (25X108 mm (1"x7/8")) EINSTECKENDE					
5.3	BOHRBÜCHSE	1	307 33 001	●	●	●
8.2	BOHRERHALTER	1	307 33 002	●	●	●
	TEILE FÜR RECHTE ROTATIONSOPTION					
5.1	FÜHRUNGSMUTTER	1	307 05 006R	●	●	●
5.2	BOHRHÜLSE 45	1	307 01 075R	●	—	—
5.2	BOHRHÜLSE MAX	1	307 05 027R	—	●	●
8.1	UNTERTEIL	1	307 01 074R	●	●	●
9	DREHMUTTER	1	307 00 048R	●	●	●
10	SPERRAD	1	307 01 045R	●	●	●
11	KOLBEN 45	1	307 01 078R	●	—	—
11	KOLBEN MAX	1	307 05 039R	—	●	—
11	KOLBEN MAX PLUS	1	307 05 049R	—	—	●

*** EINBAUEN IM FALL EINER LECKAGE VON LUFT